

Herzlichen Dank ...

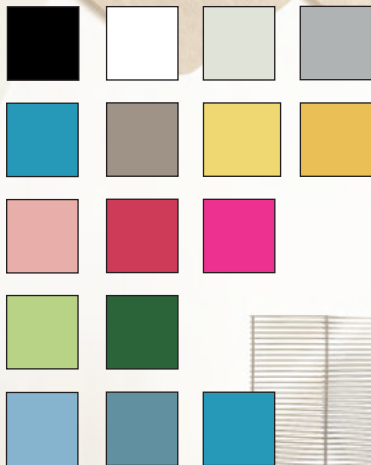
dass du dich für die HUSH Akustik Wandpaneele von MOVISI entschieden hast – die stilvolle Lösung für Ruhe und Ästhetik.

Cradle to Cradle und LEED-zertifiziert: Unsere SONIC HUSH Paneele bestehen zu mind. 60% aus recycelten Plastikflaschen, sind langlebig, frei von Klebstoffen, von Natur aus antimikrobiell und leicht zu reinigen.

Dank der magnetischen Befestigung an der Wand sind die Paneele leicht austauschbar. Genieße eine lange Lebensdauer voller farbenfroher akustischer Exzellenz.

Mehr Informationen findest du auf:
<https://movisi.com> und <https://shop.movisi.com>

FARBEN:



HUSH WANDPANEELLE

Anordnung der Wandpaneele

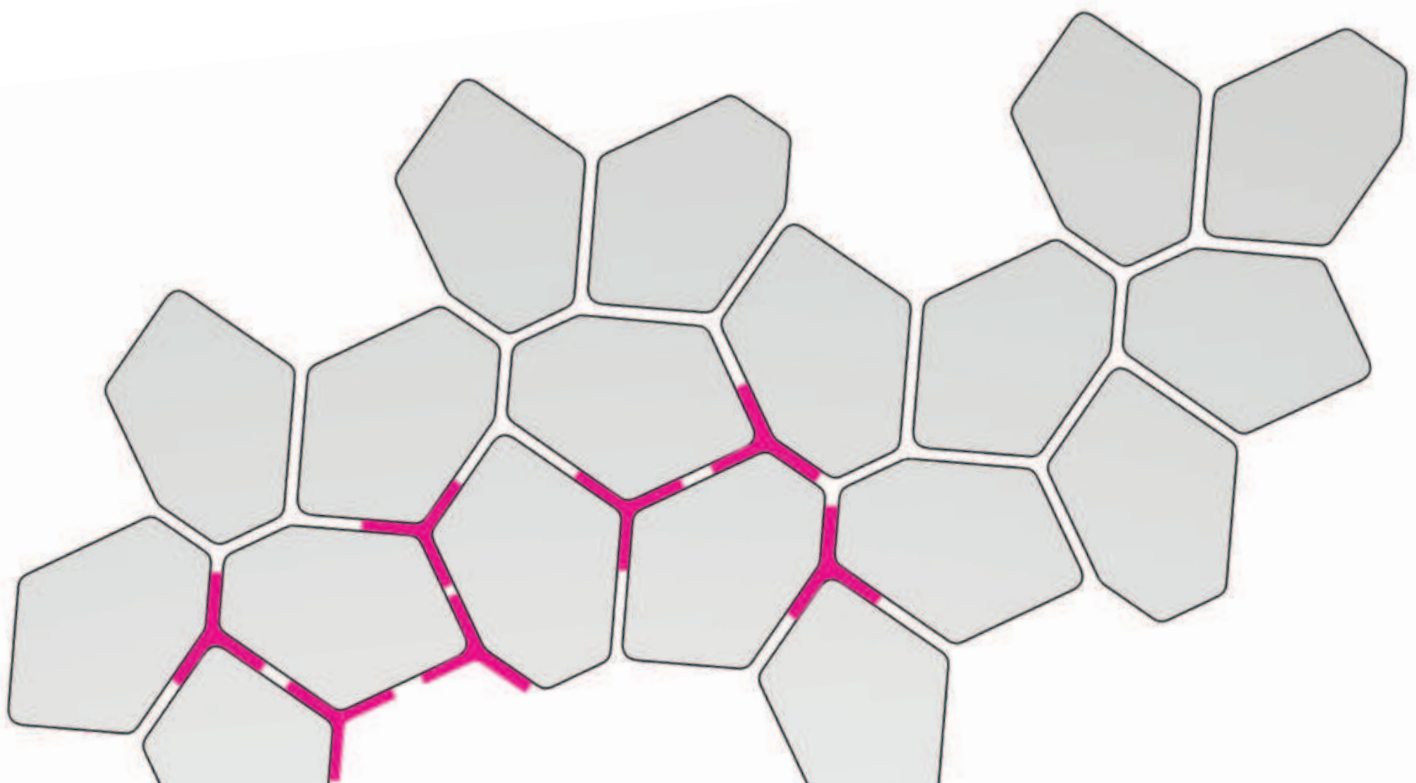
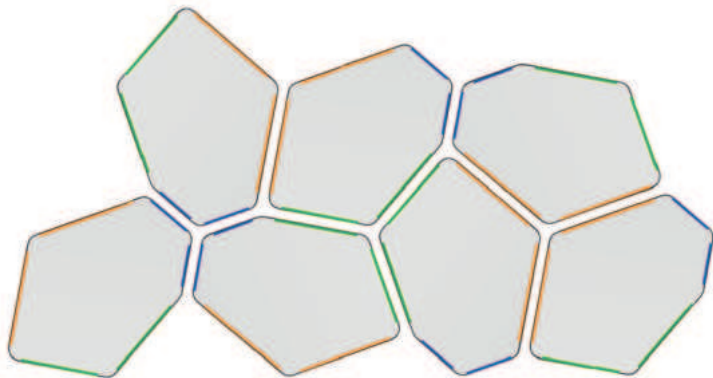
Die HUSH Wandpaneele basieren auf der Form unseres modularen BUILD Regalsystems.

Obwohl die organische Form der Paneele auf den ersten Blick unregelmäßig erscheinen mag, ist eine homogene und harmonische Anordnung möglich.

Im Allgemeinen treffen die Seiten mit gleicher Kantenlänge immer aufeinander, wodurch ein geordnetes Muster entsteht. Um eine geordnete Anordnung zu erreichen, folge bitte dem unten angezeigten Beispiel.

Mit Hilfe der zwei sternförmigen Montagehelfer kannst du die Wandpaneele wahlweise im Abstand von 12 mm oder 24 mm zueinander anordnen. Die Montagehelfer gewährleisten dir zudem eine präzise Ausrichtung.

Natürlich kannst du die HUSH Paneele auch ganz nach deinem persönlichen Geschmack individuell arrangieren.



Montage

Die HUSH Paneele sind mit selbstklebenden Magneten ausgestattet. Stelle sicher, dass deine Wand, glatt, sauber und staubfrei ist.

Schritt 1:

Ziehe die Schutzfolie von den 3 Magneten am Paneel ab.

Schritt 2:

Drücke das Paneel für mindestens 10 Sekunden an der gewünschten Position fest an die Wand, besonders an den Stellen, an denen die Magneten sitzen.

Schritt 3:

Verschiebe das Panel seitlich, bis es sich von den Wandmagneten löst. Bitte nicht ziehen, da sich die Verklebung der Magnete sonst wieder lösen kann.

Schritt 4:

Drücke jeden Wandmagneten erneut für mindestens 30 Sekunden fest an die Wand, z.B. mit einem kleinen Holzklötzchen. Setze nun das HUSH Paneel auf die Magneten.

Schritt 5:

Verwende die sternförmigen Montagehelfer, um das nächste HUSH Paneel zu positionieren. Wiederhole den Vorgang ab Schritt 1.

Hinweis nach der Montage:

Entferne alle Paneele vorsichtig von der Wand und lasse die Magneten 24 bis 72 Stunden ohne Belastung ruhen. Dadurch verbindet sich der Kleber optimal mit dem Untergrund und gewährleistet maximale Haftung.



Produktpflege

PET-Fasern bieten im Gegensatz zu natürlichen Rohstoffen keinen Nährboden für Bakterien oder Pilzen. Da wir unsere Fasern vor dem Pressen durchfärben, bleichen sie auch bei der Anwendung von aggressiven Reinigungs- oder Desinfektionsmitteln nicht aus. Sowohl Alkohole als auch Aldehyde und sogar Aktivchlor können zur Reinigung der Paneele verwendet werden.

Für die tägliche Reinigung empfehlen wir herkömmliches Desinfektionsmittel (75% Alkoholkonzentration), für eine wöchentliche Anwendung Flächendesinfektionsmittel wie Pantasept.

Selbst hartnäckige Verschmutzungen durch Filzstifte, Rotwein oder Kaffee lassen sich einfach und effektiv entfernen. Zur Fleckenentfernung empfehlen wir das Auftragen von Wasserstoffperoxid mit einer rund 12-stündigen Einwirkzeit.

OPTION 1

zum Abstauben: Staubwedel / Staubsauger verwenden.

OPTION 2

bei leichten Verschmutzungen Sprudelwasser auf die verschmutzte Stelle aufbringen und sorgfältig mit einem Schwamm abwischen.

OPTION 3

bei mittlerer Verschmutzung Polsterreiniger auftragen und vorsichtig mit einem Schwamm abwischen.

OPTION 4

bei starker Verschmutzung Bleichmittel wie Chlor oder Wasserstoffperoxid auf den verschmutzten Bereich auftragen und vorsichtig mit einem Schwamm und Sprudelwasser abwischen.

